

# A gyárbezárások hatása a környező vállalatokra és a bezárással érintett munkavállalókra

Bisztray Márta

MTA KRTK Közgazdaság-tudományi Intézet

Szirák, 2018.nov.10.



## Kutatási kérdés(ek)

- Magyarországi gyárbezárások vizsgálata 2005-2009 között kapcsolt vállalati-munkavállalói adatbázis segítségével
- Három lehetséges irány:
  - (1) Korábbi tanulmány: a külföldi gyárbezárások hatása a környező vállalatokra
    - Irodalomban főleg az elbocsátottakra vagy a helyi munkaerőpiacra való hatást nézik
    - Eredmény: átlagosan negatív foglalkoztatási hatás, de azonos iparágban működő cégekre pozitív
    - Feltevés: növekvő helyi munkakínálat az oka
    - **Kérdés 1:** Igazolható-e ez a feltevés követve a gyárbezárás miatt elbocsátott munkavállalókat?
    - **Kérdés 2:** Hogyan változott azoknak a vállalatoknak a teljesítménye, ahová az elbocsátott munkavállalók kerültek?

## Kutatási kérdés(ek)

- Három lehetséges irány (folyt.):
  - (2) Közvetlen hatás az elbocsátottakra
    - **Kérdés:** Milyen rövid- és hosszútávú hatások vannak az elbocsátott munkavállalók esetén?
    - Elhelyezkedési valószínűség és bérek alakulása.
    - Átváltások az új munkahely távolsága, a megtalálásának ideje, az iparág/foglalkozás hasonlósága és a bérek között.
    - Összehasonlítások a gyárbezárás típusától függően: külföldi/hazai, iparág, helyi munkanélküliség, hasonló cégek jelenléte, válság/előtte.
    - Erről már vannak cikkek más országok kapcsolt vállalati-munkavállalói adatain.
  - (3) Közvetett hatás az elbocsátottakat felvevő vállalatok korábbi dolgozóira
    - **Kérdés:** Van-e változás a munkaviszony megszűnési valószínűségében, a bérek alakulásában?
- Ma: leíró statisztikák a bezárások egy almintáján, megfelelő kontroll csoportok nélkül.

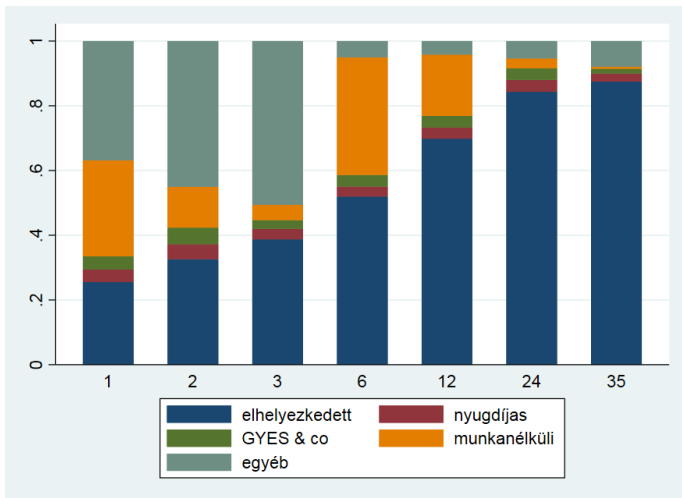
## Adatok

- Bértarifa: vállalatok telephelyei (éves, 2003-2011) és a megfigyelések száma alapján a dolgozók aránya
- Admin: vállalatok munkavállalói (havi, 2003-2011) - 50%-os minta, emberek követhetők vállalatok között vagy ha nem dolgoznak
  - Vállalatok éves adatai (létszám, tulajdonos, iparág stb.)
- Dolgozók telephelyekhez rendelése a 2003-as lakhelyük alapján:
  - telephelyen lehet, ha a bezárás után nem dolgozik a cégnél;
  - első periódusban a legközelebbi telephelyen (GEO adat: elérési idő autóval), ha a többi legalább 2x olyan messze van;
  - közelítve a telephelyek létszámarányait, figyelembe véve a távolságot.
- Gyárbezárások 2005-2009 között:
  - $(t-1)$  dec  $>50$  fő,  $(t)$  dec  $>50$  fővel kevesebb,  $(t)$   $>50$  távozó-új belépő,  $(t+1)$ -től  $\leq 20$  új belépő (50%-os minta)
- algoritmus verifikálva egy korábban kézzel gyűjtött minta alapján
  - 20-ból 18-at talál meg, nincs fals pozitív a cégek többi telephelyénél
- Eredmények most csak a kézzel gyűjtött mintára (16 külföldi tulajdonú feldolgozóipari vállalat 18 gyára)

## Adatok - érintettek köre

- Elbocsátottak: utolsó 12 hónap kilépői, amikor a telephelyen dolgozók száma még  $>20$ 
  - Tömeges elbocsátás: a 12-ből azon hónapok kilépői, amikor a 12 hónap összes kilépőjének  $\geq 10\%$ -a lépett ki
- Új vállalatok: ahová az elbocsátottak a kilépést követő 1 éven belül először mentek
- Inkumbensek: akik az új vállalatoknál dolgoztak 1 hónappal az első elbocsátott érkezése előtt
- Kistérségi érintettek: akik 2003-ban a bezáró telephely kistérségében laktak és olyan 2-jegyű FEOR kódjuk van, amilyen az elbocsátottaknak
  - FEOR kód: a bezárás 12 hónapja alatt az első, vagy előtte a legkésőbbi, vagy utána a legkorábbi
  - erősebben érintettek:  $\geq 10$  elbocsátott, ill. legtöbb elbocsátott

## Elbocsátottak státusza a következő hónapokban



## Elbocsátottak - foglalkozás szerint

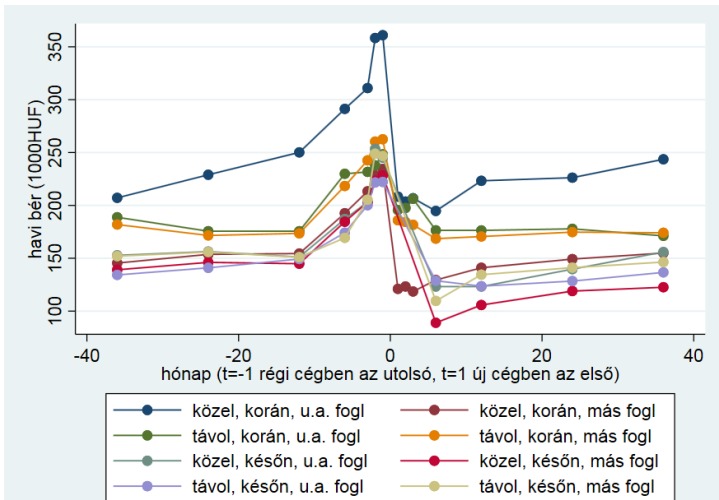
eredeti FEOR	új FEOR										eredeti aránya
	vezető	felsőfok	felső-közép	ügyviteli	ker-szolg	mezőg	ipar/ép	gépkez	nem szakképz	NA	
vezető	31%	11%	15%	1%	3%	0%	7%	7%	4%	21%	4%
felsőfokú	10%	50%	15%	3%	0%	0%	4%	2%	1%	15%	3%
felső-közép	4%	9%	23%	6%	5%	0%	11%	14%	8%	20%	9%
ügyviteli	4%	2%	18%	40%	2%	0%	2%	9%	2%	20%	1%
ker-szolg	3%	0%	0%	6%	21%	6%	12%	15%	12%	26%	1%
ipar/építő	1%	1%	3%	2%	8%	0.4%	27%	15%	19%	24%	35%
gépkezelő	1%	0.2%	3%	1%	6%	1%	12%	34%	20%	21%	41%
nem szakképz	2%	1%	7%	1%	6%	1%	6%	21%	36%	19%	5%
NA	13%	0%	13%	13%	13%	0%	0%	0%	0%	50%	0.3%
Total	3%	3%	6%	3%	6%	0.5%	17%	22%	18%	22%	100%

## Elbocsátottak - távolság és idő

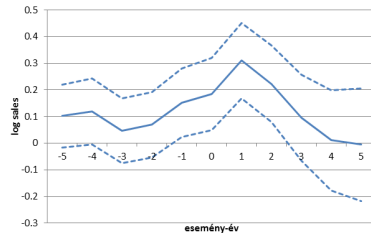
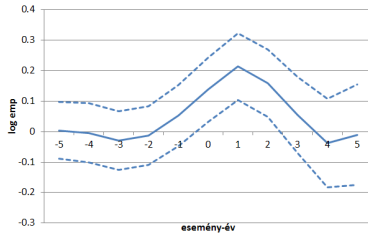
<u>Balo.: Új céghez többlettávolság (min)</u>	<u>(1)</u>
# hó az új állás előtt	-0.26* (0.14)
# hó az új állás előtt X U.a. fogl	-0.65** (0.30)
U.a. fogl.	12.12*** (2.03)
konst.	11.80*** (1.25)
N	1273
Adj-R2	0.039



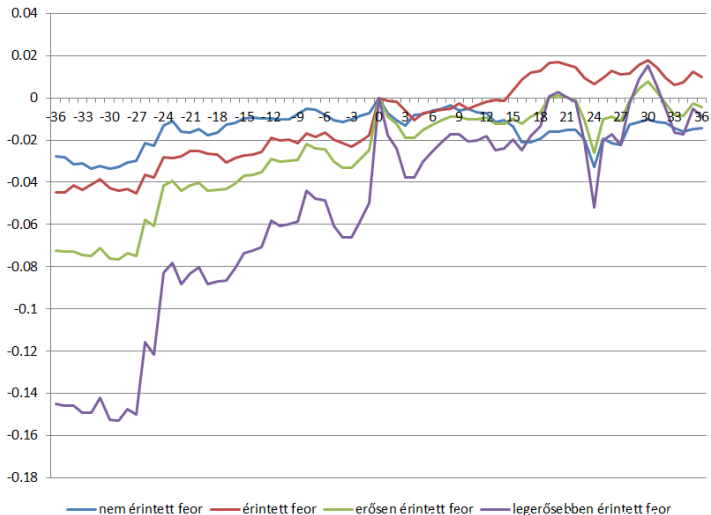
# Elbocsátottak - bérek



# Vállalatok



## Bezáró gyár kistérségének lakosai - havi átlagbér



## További lépések

- **Kérdés 1:** Hogyan változott azoknak a vállalatoknak a teljesítménye, ahová az elbocsátott munkavállalók kerültek?
  - Új vállalatok közül azok, amelyek ugyanahhoz a GEO körzethez tartoznak (elérhetőek autóval X perc alatt).
  - Foglalkoztatás, értékesítés, termelékenység, export, bérek, kilépési valószínűség.
  - Diff-in-diff kontroll csoport hozzárendelésével:
    - (a) GEO körzet olyan cégei, ahová nem mentek elbocsátottak egy éven belül
    - DE: szelekció probléma
    - (b) kontroll település körüli GEO körzet cégei
    - potenciális kontroll település: t-ben van ugyanabban az iparágban működő nagy gyár, mint a bezáró, t+3-ban sem zár még be
    - potenciális kontrollok közül a bezárás előtt leginkább hasonló
    - iparág-év fix hatás

## További lépések (folyt.)

- **Kérdés 2**: Milyen rövid- és hosszútávú hatások vannak az elbocsátott munkavállalók esetén?
  - Bérek alakulása, munkanélküliség/rokkantsági nyugdíj/passzív táppénz valószínűsége.
  - Diff-in-diff-hez kontroll csoport: kontroll település be nem záró gyárának dolgozói t-ben.
- **Kérdés 3**: Milyen közvetett hatások vannak az elbocsátottakat felvevő vállalatok korábbi dolgozóira?
  - Bérek alakulása, munkanélküliség/rokkantsági nyugdíj/passzív táppénz valószínűsége.
  - Diff-in-diff-hez kontroll csoport: kontroll település GEO körzetébe tartozó vállalatok dolgozói t-1-ben.